

# Workshop

## „Leaving- / Coming-Home“



Diese Anleitung habe ich geschrieben, nachdem ich den Umbau an meinem Audi A3 erfolgreich abgeschlossen habe und immer mehr User aus dem Forum nachgefragt haben. Ich hoffe, dass ich nichts vergessen habe und das euch dieser Workshop weiterhilft.

Ich übernehme natürlich keinerlei Haftung für Schäden, falls tatsächlich Schäden durch das Verwenden dieser Anleitung entstehen sollten. Wer sich jedoch behutsam an den Umbau wagt und keine Gewalt anwendet, sollte keinerlei Schwierigkeiten haben.

Mit freundlichen Grüßen

Martin

Bei diesem Workshop bezieht sich alles auf den 8P/PA, also auf das neuere Modell des Audi A3 und sollte bei den Meisten funktionieren. Dieser Workshop ist in mehrere Themen aufgeteilt, zu welchen immer wieder Fragen aus dem Forum kamen.

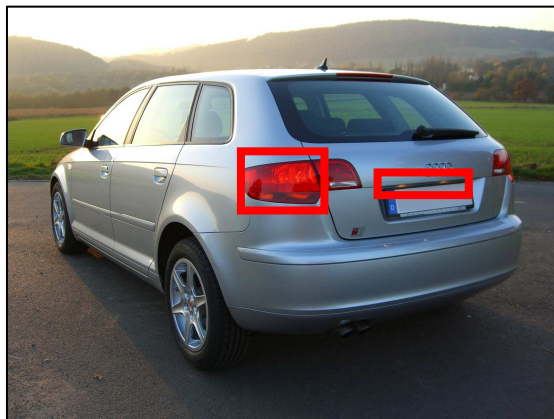
## Inhaltsverzeichnis:

- 1. Sonstiges**
- 2. Schalter**
- 3. Kabel**
- 4. Innenspiegel**
- 5. Codierung**
- 6. NOCH ZU ERGÄNZEN!**

### 1. Sonstiges:

*Welche Scheinwerfer werden bei der Leaving- / Coming-Home Funktion (L/C Funktion) angesteuert?*

Bei dem A3 werden die Hauptscheinwerfer sowie die Rückleuchten und Kennzeichenbeleuchtung eingeschaltet. Die Nebelscheinwerfer werden nur beim A4 angemacht. Mir ist nicht bekannt, dass beim A3 die NSW mit der L/C Funktion angesteuert werden können, zumindest nicht über Software.



## 2. Schalter:

Ein Schalter ist notwendig, damit die L/C Funktion aktiviert bzw. deaktiviert werden kann. Besser gesagt handelt sich dabei um einen Taster und manchmal macht es doch Sinn die Funktion abzuschalten, da die Leute einen immer wieder ansprechen "Hey ihr Licht ist noch an" :-). Der Schalter für mein Auto hat mich zum Beispiel 53,88 € gekostet (8P1 941 531 AA 5PR). Die Preise hängen etwas davon ab, was man genau für einen Schalter braucht, mit / ohne Xenon, mit / ohne Nebelscheinwerfer usw. Den alten Schalter kann man ja versuchen über eBay oder über die Kleinanzeigen bei den A3-Freunden wieder zu verkaufen. Habe für meinen alten Schalter immer noch 39,00 € bekommen. Die Abbildung zeigt den neuen Lichtschalter mit der L/C Taste. Die rote LED zeigt, ob die Funktion aktiv ist oder nicht, wobei bei aktiver L/C Funktion die LED leuchtet.



## 3. Kabel:

Natürlich muss auch für diese neue Funktion noch ein paar zusätzliche Kabel gezogen werden. Ich habe mir damals einen fertigen Kabelbaum gekauft, dies ist aber unnötig aus meiner heutigen Sicht gewesen. Es gibt zwei Möglichkeiten, entweder einen fertigen Kabelbaum über eBay oder z.B. „Kufatec“ kaufen oder selber die Kabel reinziehen.

Man braucht auf jedenfall noch einen weiteren Stecker für die Taste mit der die L/C aktiviert/deaktiviert werden kann. Es ist ein schwarzer Stecker mit 6 Pins. Die passenden Kabel am besten direkt beim Freundlichen mit kaufen und nur noch verlängern. Mit den Kabeln wird die Verbindung zwischen Taster und Bordnetzsteuergerät hergestellt. Auf der nächsten Seite stehen die Belegungen.

- Stecker (Schalter L/C) Pin 1 -> Masse
- Stecker (Schalter L/C) Pin 2 -> Bordnetzsteuergerät, Stecker C, braun, 12fach, Pin 4
- Stecker (Schalter L/C) Pin 3 -> Bordnetzsteuergerät, Stecker E, schwarz, 16fach, Pin 12
- Stecker (Schalter L/C) Pin 4 -> Bordnetzsteuergerät, Stecker K, schwarz, 10fach, Pin 10
- Stecker (Schalter L/C) Pin 5 -> frei
- Stecker (Schalter L/C) Pin 6 -> frei

#### 4. Innenspiegel:

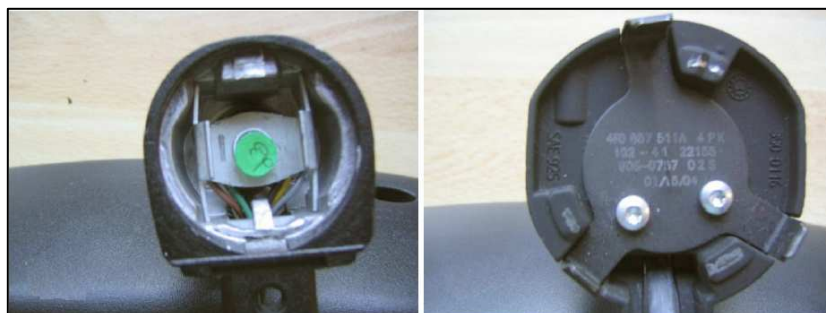
Ein automatisch abblendbarer Innenspiegel ist nicht nötig für die Funktion. Ohne den Sensor in dem Spiegel denkt das System es ist immer Nacht und schaltet immer die Lichter an, also auch am Tag. Habe zwar den Spiegel mittlerweile verbaut, aber nicht die entsprechenden Kabel angeschlossen. Wenn jemand von euch das Teil verbaut hat und auch angeschlossen hat, kann er ja mal mir schreiben und ich baue es hier mit ein.

Aber ACHTUNG bei dem Spiegel:

Es gibt zwei Spiegel mit unterschiedlicher Aufnahme und nicht jeder Spiegel mit automatisch abblendbar hat den Sensor für die L/C Funktion drin. Der Neupreis beim Freundlichen liegt so bei ca. 150 € und über eBay ca. 80-90 €.



Die obere Abbildung zeigt einen automatisch abblendbaren Innenspiegel mit großer Fassung. In der unteren Abbildung sind die zwei verschiedenen Ausnahmen abgebildet. Wobei beim nachrüsten die meisten, zumindest bis zum MJ06 die kleine Aufnahme brauchen werden, wie es bei neueren MJ aussieht, kann ich nicht sagen.



## 5. Codierung:

Zum Schluss muss die Codierung noch geändert werden. Bevor man jedoch was ändert, sollte man sich den „**Ist-Stand**“ der Codierung aufschreiben!!! Da es mit langer Codierung gemacht werden muss, muss man wissen, dass bei dual Zahlen das erste Byte mit 0 anfängt und bei 7 aufhört. Vielleicht kennst du dich mit den dual Zahlen etwas aus und dann ist es etwas einfacher dem Freundlichen zu erklären, welche genau er ändern muss. So war es bei mir, sonst wäre das nie was geworden.

### Steuergerät Codierung (Teil 1):

STG 09 (Bordnetz) auswählen

STG Lange Codierung - > Funktion 07

<b>Byte 00 Bit 0</b>	Nebelscheinwerfer verbaut
<b>Byte 00 Bit 1</b>	Xenonscheinwerfer verbaut
<b>Byte 00 Bit 2</b>	Fußraumbelichtung verbaut
<b>Byte 00 Bit 3</b>	Tagfahrlicht (Skandinavien) aktiv
<b>Byte 00 Bit 4</b>	Tagfahrlicht (Nordamerika) aktiv <i>nur Frontscheinwerfer bei gelöster Handbremse</i>
<b>Byte 00 Bit 5</b>	Assistenzfahrlicht mit Leaving-Home aktiv
<b>Byte 00 Bit 6</b>	Regen-/Lichtsensoren verbaut
<b>Byte 00 Bit 7</b>	Coming-Home aktiv
<b>Byte 01 Bit 0</b>	Rücksitzlehnererkennung verbaut
<b>Byte 01 Bit 1</b>	Scheinwerferreinigungsanlage verbaut
<b>Byte 01 Bit 2</b>	elektronisches Kraftstoffpumpenrelais ( <i>EKP</i> )
<b>Byte 01 Bit 3</b>	Heckwischer verbaut
<b>Byte 01 Bit 4</b>	heizbare Aussenspiegel verbaut
<b>Byte 01 Bit 5</b>	Heckdeckel-Fernentriegelung verbaut
<b>Byte 01 Bit 6</b>	Freigabe Heckdeckel-Fernentriegelung aktiv
<b>Byte 01 Bit 7</b>	Rückfahrwischen mit Dauerwischen vorn
<b>Byte 02 Bit 0</b>	Rückfahrwischen mit Intervallwischen vorn
<b>Byte 02 Bit 1</b>	Autobahnblinken aktiv
<b>Byte 02 Bit 2</b>	Kaltdiagnose ( <i>erforderlich</i> ) aktiv
<b>Byte 02 Bit 3</b>	Lastmanagement ( <i>erforderlich</i> ) aktiv
<b>Byte 02 Bit 4</b>	Coming-Home Modus (0 = Anpassung / 1 = Potentiometer)
<b>Byte 02 Bit 5</b>	Heckdeckel-Fernentriegelung (0 = impulsgesteuert / 1 = kontakgesteuert)
<b>Byte 02 Bit 6</b>	Seitliche Blinker verbaut
<b>Byte 02 Bit 7</b>	Sitzheizung verbaut

Byte 00 Bit 5 , Byte 00 Bit 7 und Byte 02 Bit 4 habe ich bei mir umcodieren lassen. Alles anderen Bits müssen wieder so codiert werden wie sie waren, z.B. bei Byte 00:

Bit 7 6 5 4 3 2 1 0	Bit 7 6 5 4 3 2 1 0
<b>Vorher:</b> 0 0 0 0 0 1 0 1	<b>Nachher:</b> 1 0 1 0 0 1 0 1

**Steuergerät Codierung (Teil 2):**

STG 09 (Bordnetz) auswählen  
STG Anpassung - > Funktion 10

**Kanal 001 (Coming-Home Zeit)**

Auflösung: 1 Sekunde  
Wertebereich: 0-120 Sekunden

**Kanal 002 (Leaving-Home Zeit)**

Auflösung: 1 Sekunde  
Wertebereich: 0-120 Sekunden

Weitere Informationen zum Thema Codierung gibt es hier:

<http://de.openobd.org/>

**6. NOCH ZU ERGÄNZEN:**

1. Liste mit allen verfügbaren Schaltern, Teilenummern/Preise
2. Teilenummer/Preis für Kabel
3. Teilenummer/Preis für Stecker 6fach schwarz Stecker C
4. Anschluss des Lichtsensor + Codierung
5. Teilenummern/Preis für automatisch abblendbaren Innenspiegel

Vielleicht könnte ihr auch aus euren Erfahrungen noch was von dieser Liste mit in den Workshop einbringen. Schreibt mir einfach ein PM und ich werde es mit einbauen.

So, nun müssten wir alles haben!  
Viel Erfolg beim nachrüsten!

**A3-Freunde Forum Links:**

<http://www.a3-freunde.de/forum/t62672/sfsdf>

<http://www.a3-freunde.de/forum/t28581/sfsdf>

<http://www.a3-freunde.de/forum/index.php?p=thread&tid=66856>